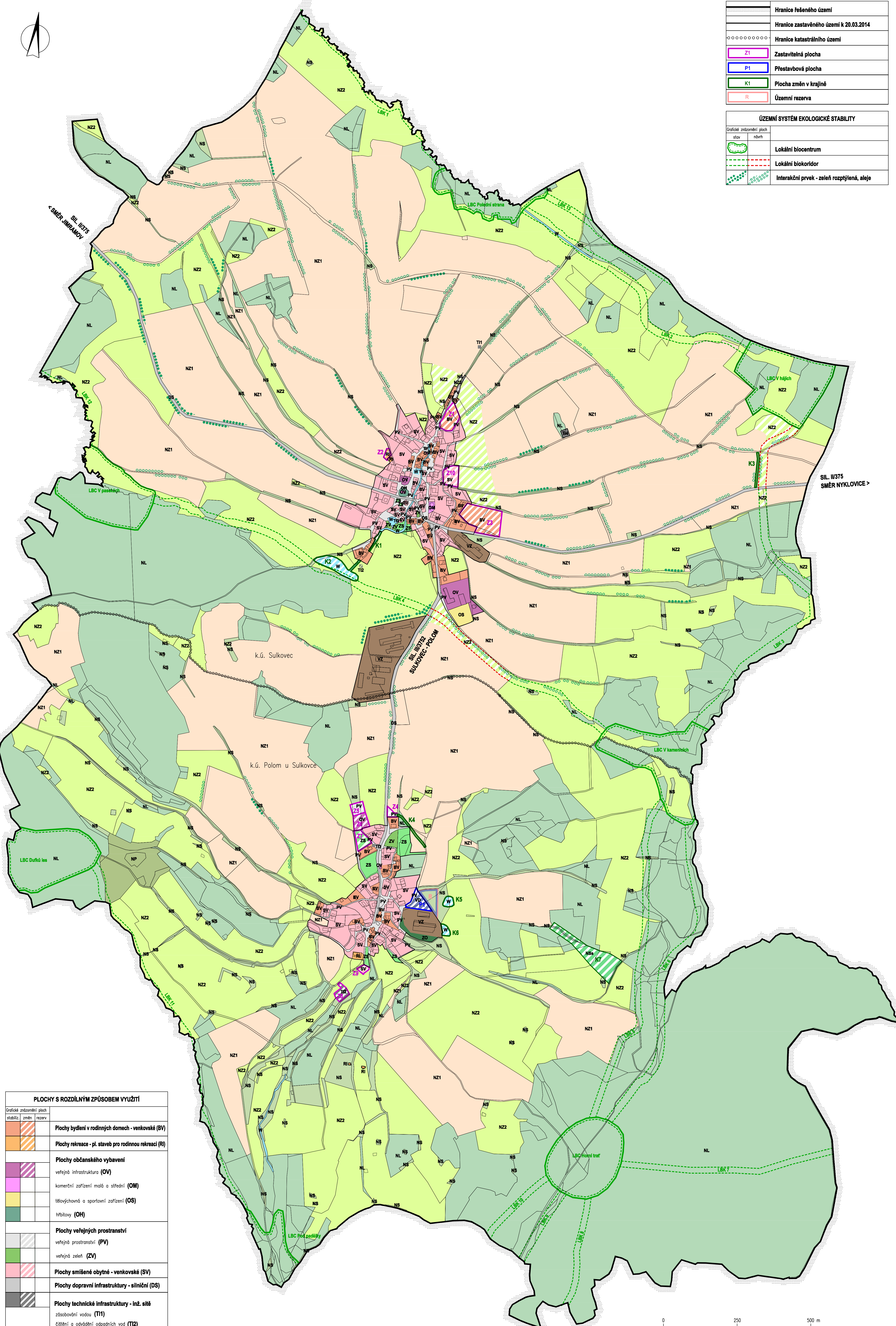


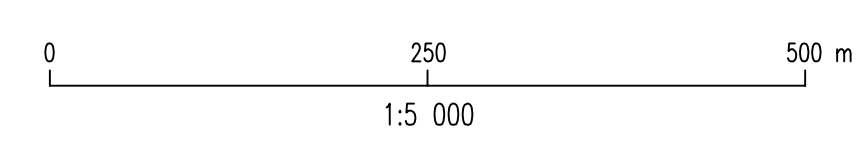
	Hranice řešeného území
	Hranice zastavěného území k 20.03.2014
	Hranice katastrálního území
	Z1 Zastavitelná plocha
	P1 Přestavbová plocha
	K1 Plocha změn v krajině
	R Územní rezerva

ÚZEMNÍ SYSTÉM EKOLOGICKÉ STABILITY	
	Lokální biocentrum
	Lokální biokoridor
	Interakční prvek - zeleň rozptýlená, aleje



PLOCHY S ROZDÍLNÝM ZPŮSOBEM VYUŽITÍ	
	Plochy bydlení v rodinných domech - venkovské (BV)
	Plochy rekreace - pl. stávek pro rodinnou rekreaci (RI)
	Plochy občanského vybavení
	veřejná infrastruktura (OV)
	komerční zařízení malá a střední (OM)
	tělovýchovná a sportovní zařízení (OS)
	hřištitovy (OH)
	Plochy veřejných prostranství
	veřejná prostranství (PV)
	veřejná zeleň (ZV)
	Plochy smíšené obytné - venkovské (SV)
	Plochy dopravní infrastruktury - silniční (DS)
	Plochy technické infrastruktury - inž. sítě
	zásobování vodou (T1)
	čištění a odvádění odpadních vod (T2)
	zásobování elektrickou energií (T3)
	průvodování elektronických komunikací (T4)
	Plochy výroby a skladování
	drobná a řemeslná výroba (VD)
	zemědělská výroba (VZ)
	Plochy zelené
	soukromá a vyhrazená (ZS)
	ochranná a izolační (ZO)
	Plochy vodní a vodohospodářské (W)
	Plochy zemědělské
	orná půda (NZ1)
	trvalé travní porosty (NZ2)
	Plochy lesní (NL)
	Plochy přírodní (NP)
	Plochy smíšené nezastavěného území (NS)
	Plochy smíšené nezastavěného území - sportovní (NSs)

ZÁZNAM O ÚČINNOSTI ÚZEMNÍHO PLÁNU	
ORGÁN VYDÁVÁJÍCÍ ÚZEMNÍ PLÁN	Zastupitelstvo obce Sulkovec
Datum nabytí účinnosti ÚP:	.....
PORÍZOVATEL:	Městský úřad Bystrice nad Pernštejnem, odbor územního plánování a stavebního řádu, Příční 405, 593 15 Bystrice nad Pernštejnem
OPRÁVNĚNÁ ÚŘEDNÍ OSOBA PORÍZOVATELE:	Jméno a příjmení: Ing. Tomáš Straka
funkce:	vedoucí odboru ÚP a SR
podpis:	.....



## ÚZEMNÍ PLÁN SULKOVEC

ZPRACOVATEL : ING. MARIE PSOTOVÁ, STUDIO P. NADRAŽNÍ 52, 59101 ŽDÁR NAD SÁZ., IČ: 13648594  
 ZPRACOVATELSKÝ KOLEKTIV : ING. ARCH. JAN PSOTA, ING. MARIE PSOTOVÁ, PAVEL ONDRAČEK,  
 ING. JIŘÍ HAVEL, MGR. JANA POPELOVÁ  
 PORÍZOVATEL : MĚÚ BYSTRICE NAD PERNŠTEJNEM, ODBOR ÚZEMNÍHO PLÁNOVÁNÍ A STAVEBNÍHO ŘÁDU,  
 PŘÍČNÍ 405, 593 15 BYSTRICE NAD PERNŠTEJNEM  
 ZAKÁZKOVÉ ČÍSLO : 4/IV/12

